

## Ihr Seminar inmitten der Berge



**Außergewöhnliche Umgebung**

**Einzigartige Architektur**

**Alpine Gourmet-Küche**

**Qualifiziertes Team**

**Umweltverträgliches Konzept**

**Aktivitäten in der Natur**

1 Seminarraum

1 privates Esszimmer

1 Restaurant & Lounge

1 lobby & bar

4 Panoramaterrassen

19 Zimmer und Suiten

1 Wellnessbereich

## Räumlichkeiten für Ihre Meetings



Wir verfügen über verschiedene Räumlichkeiten mit Tageslicht und atemberaubenden Bergblick, um sich zu treffen, sowie über technisches Equipment für qualitativ hochwertige Meetings: **Projektor, interaktiver Samsung-Bildschirm, Flipcharts, Pinboards.**



Seminarraum | 50 m<sup>2</sup>



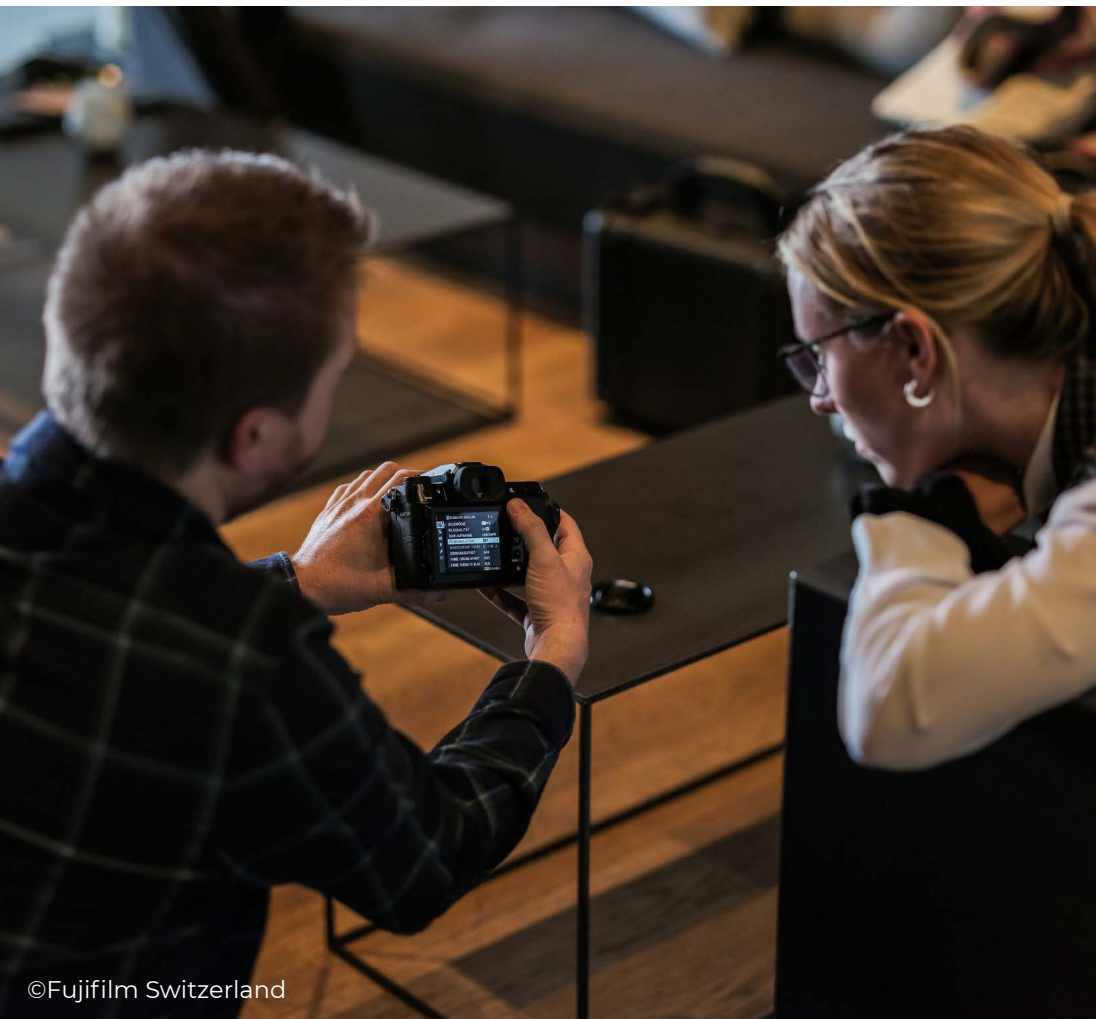
Esszimmer | 145 m<sup>2</sup>



# Räumlichkeiten für Ihre Workshops

Wir bieten verschiedene Räume im Freien und im Haus an, damit Sie sich in kleineren Arbeitsgruppen treffen können.

Diese Räume, die sich für Teamarbeit, Ideenentwicklung und Konzentration eignen, verfügen alle über Tageslicht.



Lobby & Bar | 248 m<sup>2</sup>





## Restaurants

Genießen Sie bei Ihren Begrüßungskaffees, Aperitifs und Mahlzeiten den atemberaubenden Blick auf die höchsten Gipfel.

Unsere Lounge-Bereiche, Speisesäle und Terrassen bieten eine regenerierende Umgebung, die ideal ist, um neue Energie zu tanken.



Hauptterrasse | 180 m<sup>2</sup>





## 19 Zimmer und Junior Suiten

Bitte beachten Sie, dass wir eine Mindestaufenthaltsdauer haben, die eingehalten werden muss. Unsere Preise gelten von Montag bis Donnerstag, außer in den Ferien. Im Preis inbegriffen: Zimmer, Frühstück und Transfers mit unseren Fahrzeugen gemäß unseren Fahrplänen.

Maximale Kapazität mit Unterkunft: 35 Pers. bei Doppelbelegung | 19 bei Einzelbelegung

	Unterkunft pro Person				Seminarraum pro Gruppe	
	1 Nacht	2 Nächte	3 Nächte	4 Nächte	Halber Tag	Tag
<b>Nebensaison (Apr, Mai, Okt)</b>	430	730	970	1120	300	500
<b>Mittelsaison (Juni, Juli, Sep, Dez)</b>	480	800	1080	1250		
<b>Hochsaison (Jan, Mär, Aug)</b>	550	980	1330	1600		

Provisionsfreie Tarife

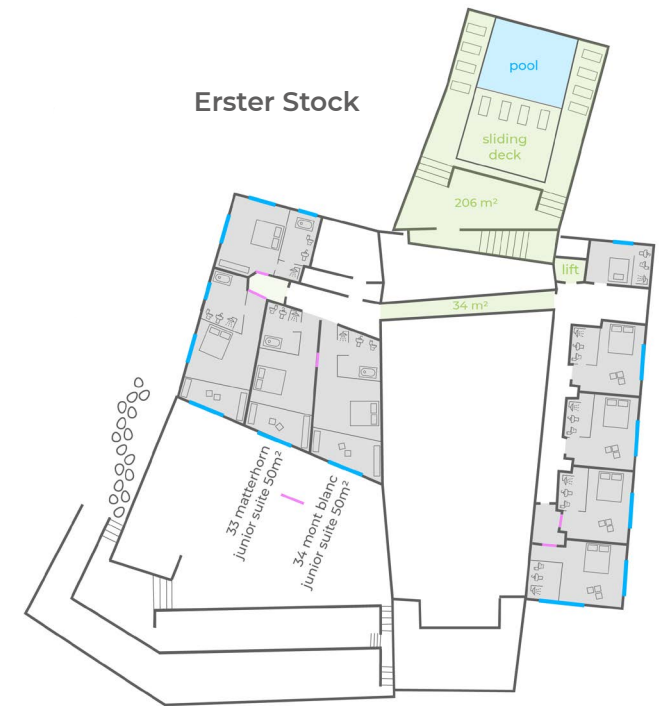
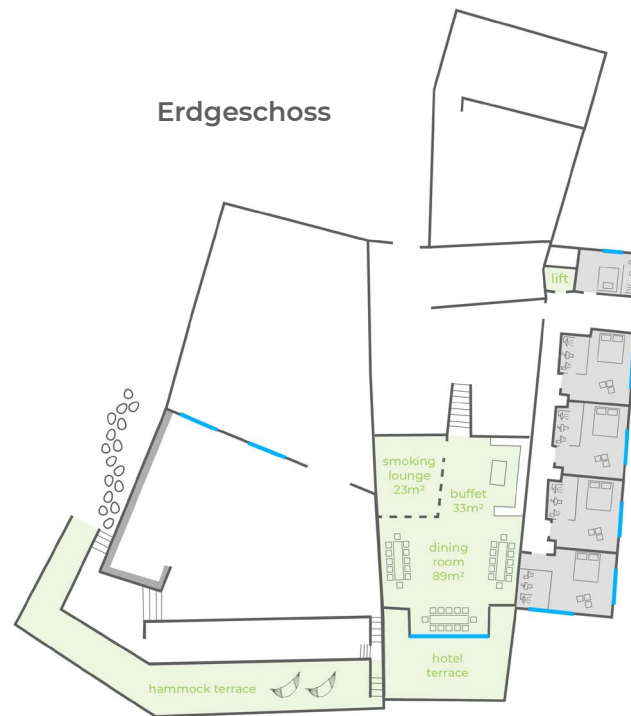




# Preisgestaltung für unsere Räume (ab 2 Nächten)



	Enthält	Ab	Bis zu	Preis
<b>Zimmer</b>	13 Zimmer und 3 Junior-Suiten (3 optionale Small-Zimmer)	15.00 am Tag der Ankunft	11.00 am Tag der Abreise	Siehe vorherige Seite
<b>Hotel</b>	Lobby & Bar, Speisesaal, Poolterrasse, Raucherraum, Mehrzweckraum, Wellnessbereich, Hotelterrasse, Hängematten-Terrasse	17.00 am Tag der Ankunft	11.00 am Tag der Abreise	Inbegriffen wenn 16 Zimmer vermietet
<b>public</b>	Restaurant & Lounge, Hauptterrasse, Lounge-Terrasse	17.00 am Tag der Veranstaltung	9.00 am Tag nach der Veranstaltung	Inbegriffen wenn 16 Zimmer vermietet
		9.00 am Tag der Veranstaltung	9.00 am Tag nach der Veranstaltung	3 000
		17.00 am Vortag der Veranstaltung	9.00 am Tag nach der Veranstaltung	5 000



# Kulinarik



Wir bieten Menüs mit alpinen Noten, die Ihre Gaumen erfreuen.

Unsere Gerichte sind vollständig hausgemacht und werden mit lokalen und saisonalen Produkten zubereitet.



Mahlzeit		Preis pro Person
Frühstück	Ansässige Kunden	Inklusive
	Nichtansässige Kunden	36
Kaffeepause	Quick & Work	12
	Take your time	15
Mittagessen	2-Gänge-Tagesmenü	38
	3-Gänge-Tagesmenü	48
	Getränke à la carte	ca. 20
Aperitif	Amuses Bouche	ca. 20
	Getränke à la carte	ca.20
3-Gänge Abendessen	Voreingestelltes Menü	ca. 85
	A la carte	ca. 85
	Getränke à la carte	ca. 30



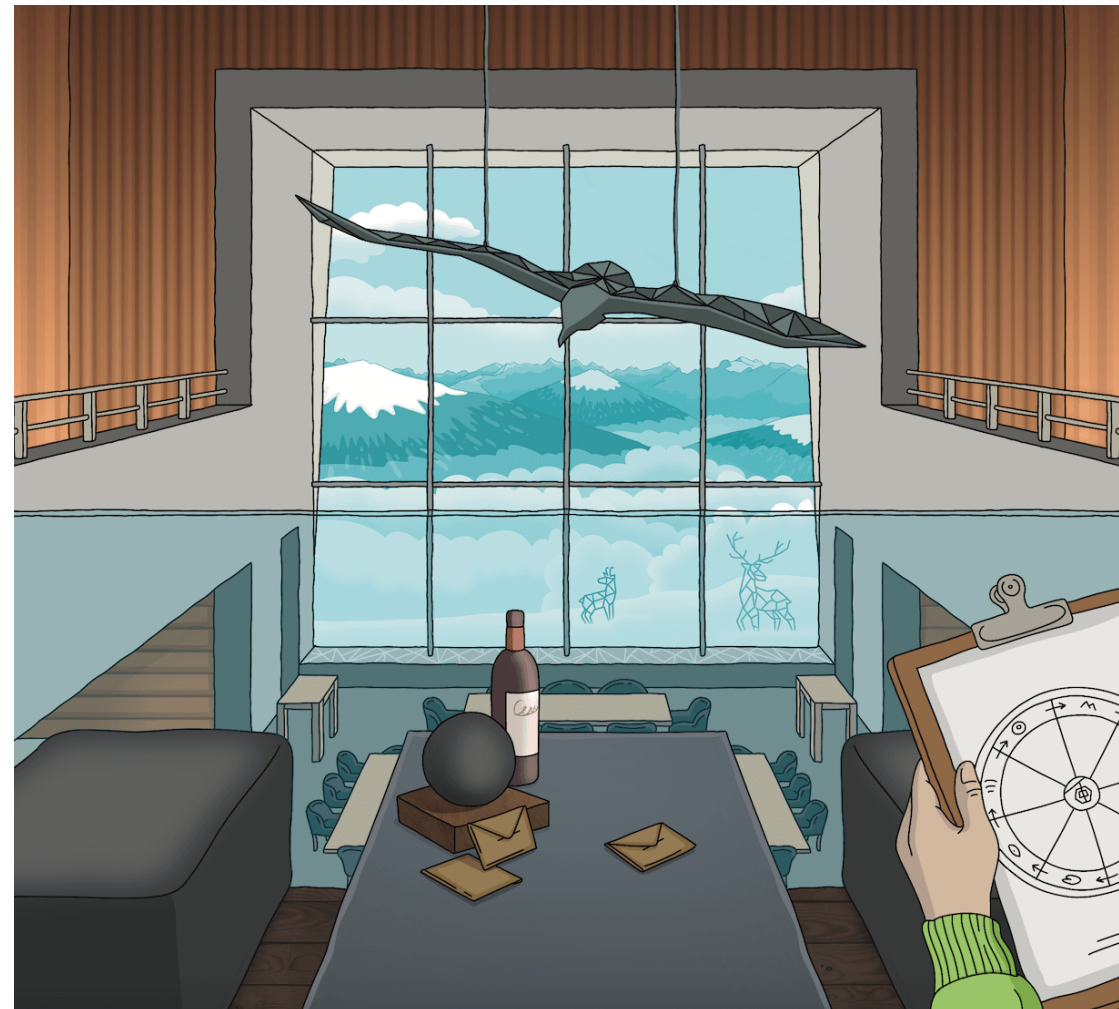


## Aktivitäten im Freien

Chetzeron und seine einzigartige Umgebung bieten einen grenzenlosen Spielplatz, ideal für Ihre Gruppenaktivitäten und Teambuildings.

Unsere Signaturaktivitäten sind das **Barbecue in der Natur**, der **Barfußspaziergang** und das Spiel « **Rätsel auf dem Gipfel** ».

Wir informieren Sie gerne über die vielen Möglichkeiten, die es vom Hotel aus gibt!





# Zugang und Transfers



Im Sommer befindet sich das Chetzeron auf einer Alm in den Bergen. Im winter befindet sich das Hotel an den Skipisten von Crans-Montana.

	Im Sommer	Im Winter
Tagsüber	Mit der Gondelbahn nach Cry d'Er, dann zu Fuß 20 Min	Mit der Gondelbahn nach Cry d'Er, dann zu Fuß 20 Min
	Mit der Gondelbahn nach Cry d'Er, dann mit unserem 4x4	Mit der Gondelbahn nach Cry d'Er, dann auf Skiern 5 Min
Am Abend	Mit dem 4x4 von Crans nach Chetzeron	Mit unserer Schneekatze von Crans nach Chetzeron





## Wir würden uns freuen Sie auf 2112 m begrüßen zu dürfen!

Mit unserem qualifizierten Team begleiten wir Sie bei der Organisation Ihres Seminars, um dessen Erfolg zu gewährleisten.

Wünschen Sie weitere Informationen oder ein individuelles Angebot? Wir freuen uns auf Ihre Anfrage per E-Mail an [event@chetzeron.ch](mailto:event@chetzeron.ch)

